



Window Slider Card



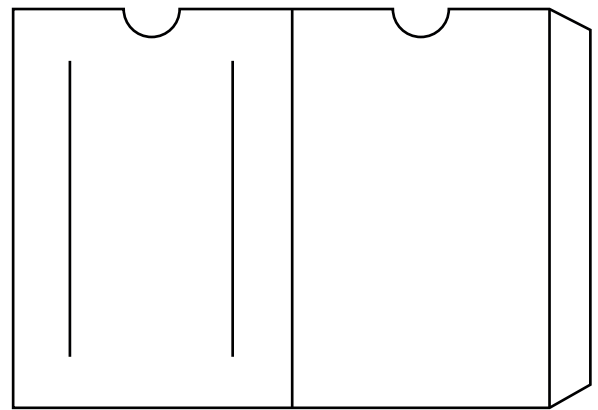
Wenn man den Ziehmechanismus betätigt, wird ein zweiter Gruß enthüllt.
Das Schiebefenster gleitet dabei zwischen zwei Schlitzten auf der Vorderseite.

Material	Werkzeug
Rohling 21 cm x 14.85 cm (A5)	Stanze Kreis 1" , Lochzange
DSP 14 cm x 9 cm	Geschenkband
Flüsterweiß 10.5 cm x 5.5 cm	Flüssigkleber, Klebeband
Schieber 12.5 cm x 9 cm	Papierschneider

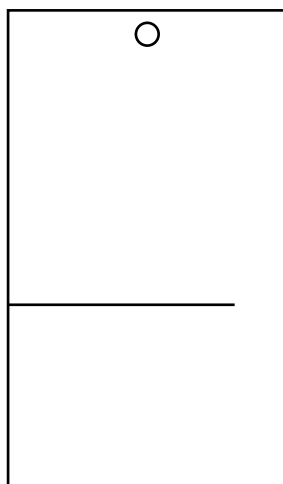
1. den Rohling an der langen Kante bei 10 cm und 20 cm falzen
2. das Stück DSP auf die Seite ohne Lasche aufkleben
3. den Rohling mit der langen Kante bei 2 cm und 8 cm anlegen und jeweils einen senkrechten Schnitt von 2 cm bis 12.85 cm machen
4. das Stück Flüsterweiß mit zwei Motiven bestempeln und mittig zwischen den beiden Schlitzten aufkleben
5. den Schieber mit der langen Kante bei 5 cm anlegen und senkrecht bis 7.5 cm einschneiden



6. die kleinere Hälfte vom Schieber in die Schlitz vom Rohling einweben, dass sie auf der Vorderseite zu sehen ist und die große Hälfte auf der Rückseite verschwindet
7. auf der Rückseite den Einschnitt im Schieber mit Klebeband abdecken
8. mit der 1" Stanze die Aussparungen im Kartenrohling stanzen und dort mit der Lochzange das Geschenkband am Schieber anbringen
9. die Karte zusammenfalten und die Lasche hinter dem Schieber am Rohling mit Flüssigkleber anbringen



Rohling



Schieber



nach einer Anleitung von Stempelzeit
<https://youtu.be/81LwwOgc8Ow>